

## **Fisica**

**1.**

Spiega come avviene il fenomeno dell'eco e come possa essere utilizzato per determinare la distanza di una parete rocciosa.

*(max 10 righe più eventuale disegno)*

**2.**

Spiega come avvengono i fenomeni di elettrizzazione per induzione e per contatto.

*(max 10 righe più eventuale disegno)*

## **Chimica**

**1.**

Le materie plastiche sono utilizzate anche in campo artistico; descrivi brevemente cosa differenzia una plastica termoplastica da una plastica termoindurente ed alcuni vantaggi e svantaggi che l'uso delle plastiche comporta rispetto ai materiali tradizionali.

*(max 10 righe)*

**2.**

Descrivi sinteticamente la composizione chimica delle vernici utilizzate per la finitura dei manufatti in legno e le loro principali caratteristiche e funzioni.

*(max 10 righe)*

## Storia dell'Arte

1.

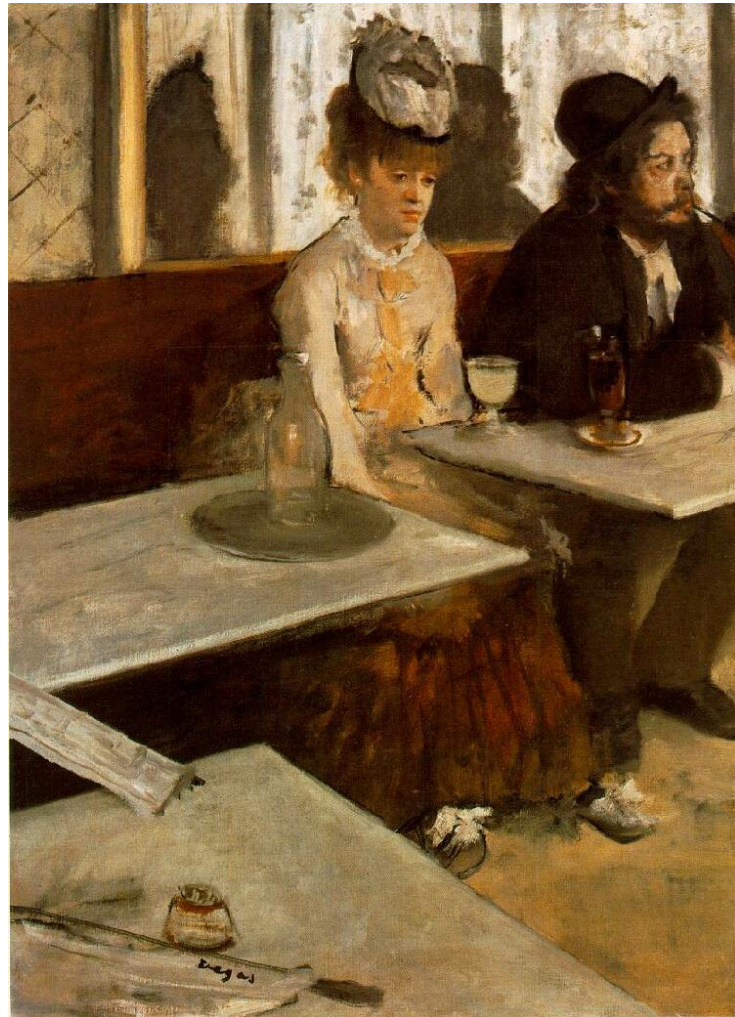
Il “Primitivismo” ha avuto sull’arte moderna occidentale un’influenza straordinaria. Illustra sinteticamente un artista, a tua scelta, che si è ispirato al linguaggio figurativo arcaico.

*(max 10 righe)*

2.

Dopo aver citato il titolo di quest’opera, il nome dell’autore e la corrente alla quale appartiene, illustra le soluzioni compositive che l’artista adotta, ispirato da nuove forme espressive che contribuiscono al superamento della prospettiva geometrica e che mirano alla resa di uno spazio multiforme e sfuggente.

*(max 10 righe)*



## Educazione visiva

1.

Le scritte hanno la funzione di trasmettere informazioni, anche visive, attraverso l'organizzazione dei loro segni, le lettere.

Descrivi in che modo un concetto può essere accentuato o caratterizzato maggiormente nel suo significato attraverso le lettere.

*(max 15 righe)*

2.

Dopo aver osservato attentamente l'affresco del Perugino "La consegna delle chiavi a San Pietro" del 1482 Cappella Sistina, Roma, esegui la descrizione formale-compositiva dell'opera.

*(max 20 righe)*

